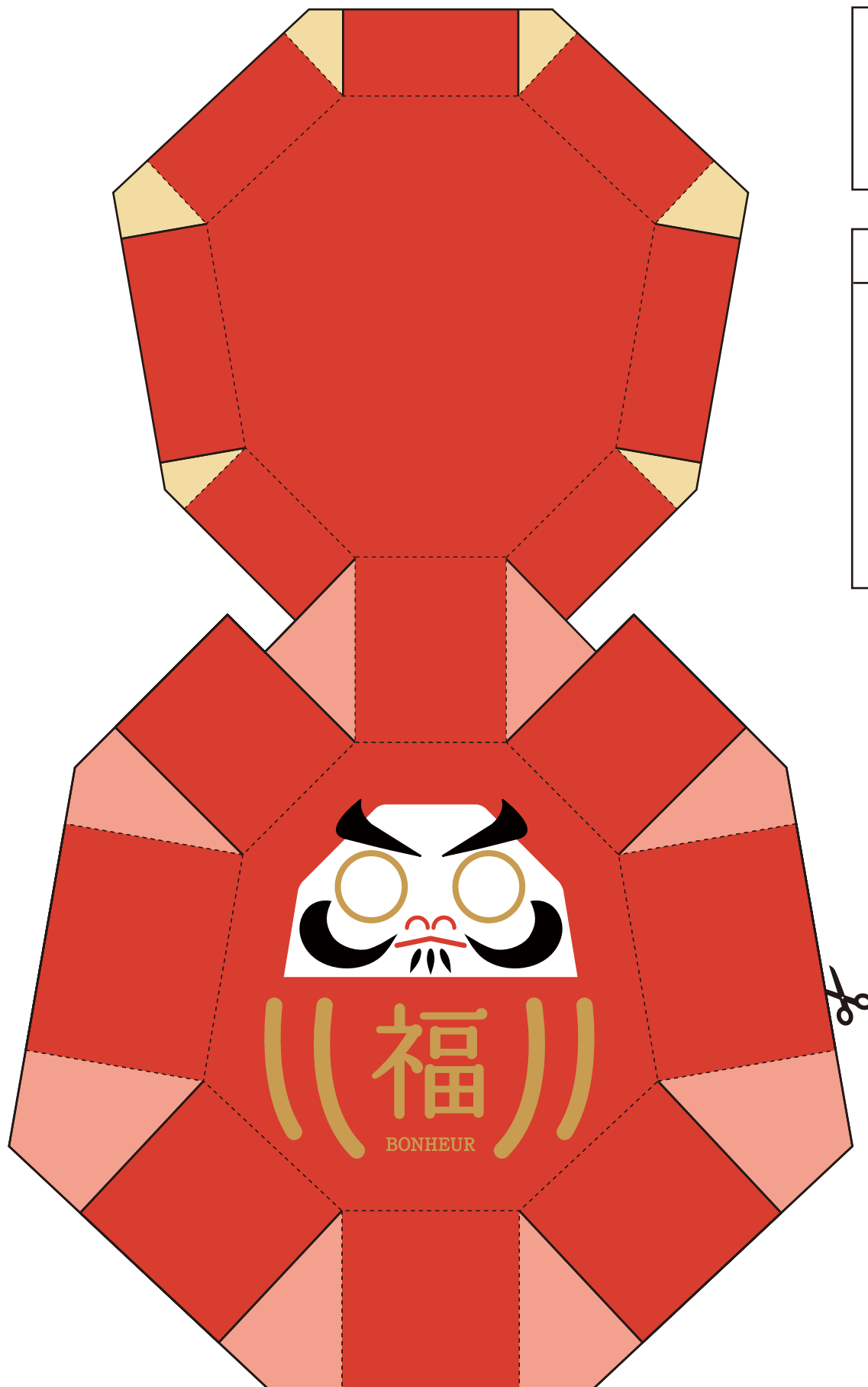


Coro Coro Daruma

Faites un vœu à Daruma !

Daruma(だるま) est une figurine japonaise traditionnelle. Il est considéré comme un symbole de persévérance car même quand il tombe, il se relève toujours. Daruma n'a pas des yeux peints. Traditionnellement on dessine un point dans un œil et fait un vœu et après peint l'autre œil quand il se réalise.



✂ ——— couper

----- plier
par derrière

■ ■ coller

Mode d'emploi

- 1 Coupez la ligne noire
✂ ———
- 2 Pliez par derrière à la ligne
pointillée -----
- 3 Collez les zones roses ■
au dos de la languette d'à côté
- 4 Collez les zones jaunes ■
au dos de la languette d'à côté
- 5 emboîtez les 2 parties

Voilà ! c'est ton Daruma !